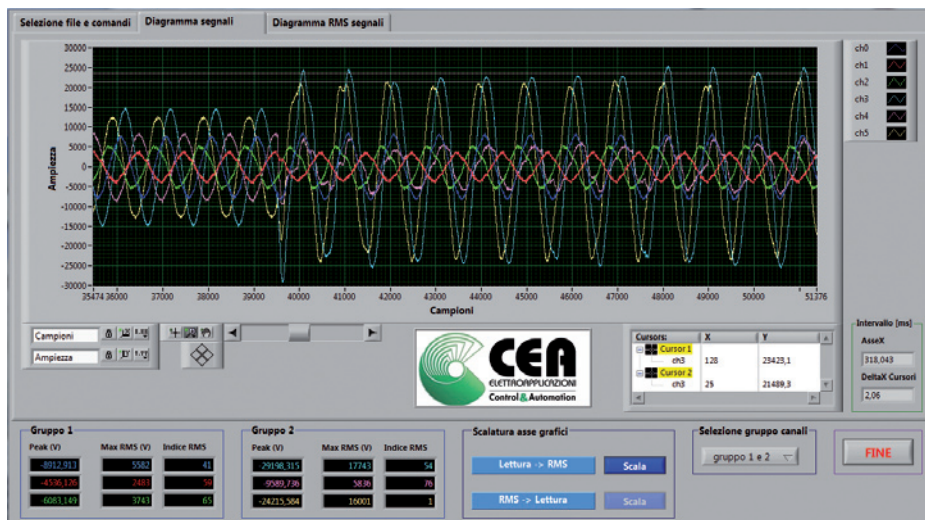


CAP3 Sistema di registrazione ed analisi picchi di tensione

Questo strumento permette l'acquisizione, il salvataggio e l'analisi di picchi di segnali di tensione rilevati nelle linee elettriche. I picchi hanno a volte durate dell'ordine di millisecondi e solo con un'apparecchiatura come questa possono essere "catturati" e registrati in ampiezza e durata. L'acquisizione è attivata al superamento di una soglia impostabile; in seguito all'attivazione viene salvato un numero di campioni anteriori e posteriori all'evento. Il CAP3 è stato pensato come strumento di analisi in caso di anomalie o guasti nelle linee di media e alta tensione, oppure, come test preliminare per valutare la necessità di installazione di filtri o altre apparecchiature di protezione.



Pagina di impostazione parametri

In questa pagina è possibile modificare i parametri di acquisizione e registrazione. Si possono scegliere il numero dei canali monitorati, la soglia di trigger, diversa per gruppo di canali, la quantità di dati registrati, il file di salvataggio etc.

Grafico delle sinusoidi
I segnali acquisiti si possono visualizzare come forma d'onda o come valore efficace calcolato per sinusoidi. In questo modulo è possibile vedere il grafico della forma d'onda, in particolare un ingrandimento del segnale registrato, con alcuni dati relativi alla registrazione.

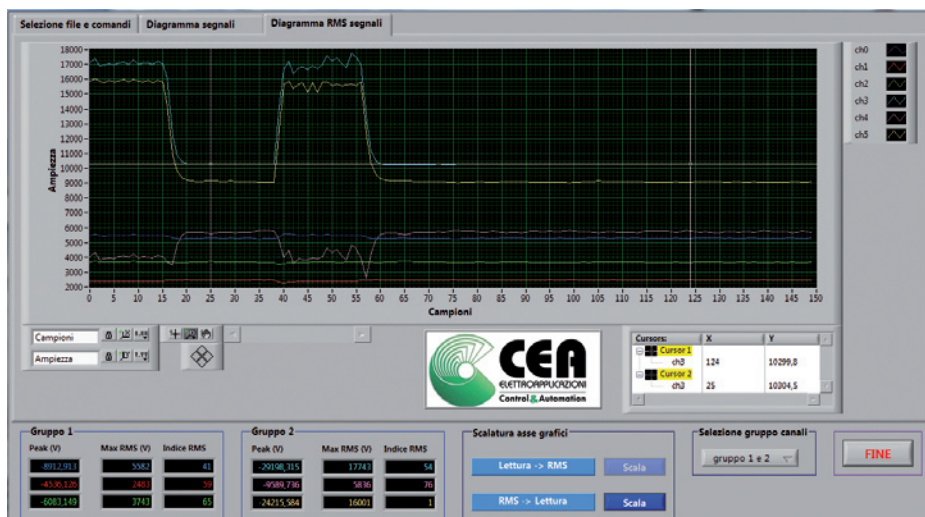
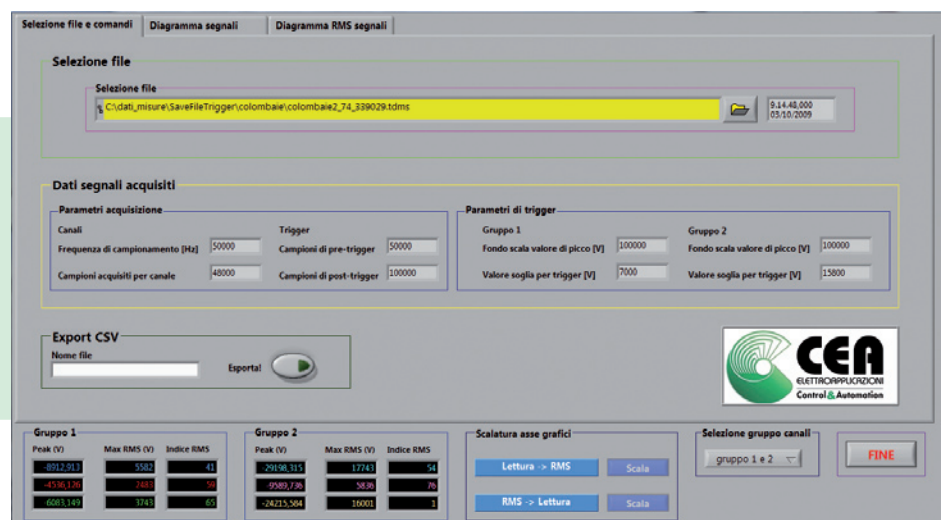
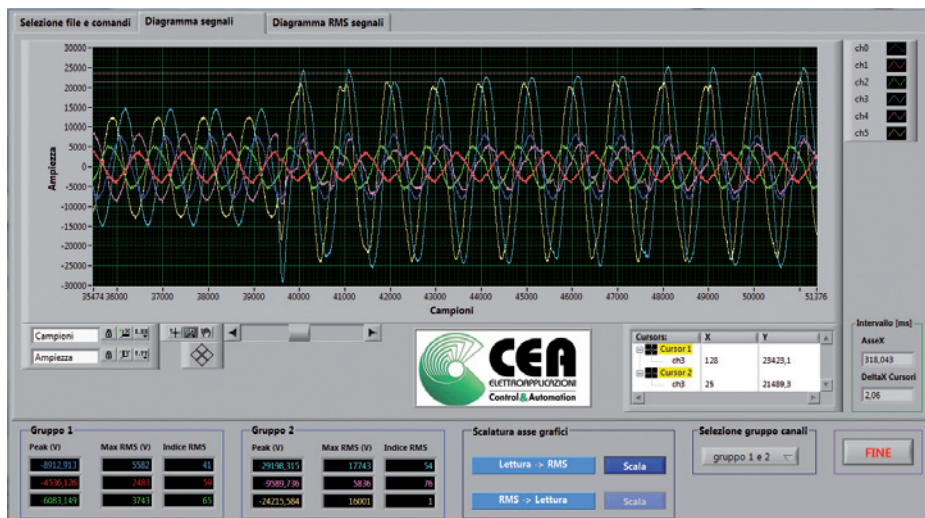


Grafico del valore efficace

Nel modulo di lettura dei segnali acquisiti è implementata la possibilità di esportare in formato CSV i valori visualizzati nei grafici così che i dati acquisiti possono essere analizzati con programmi esterni.

CAP3 Recording and analysis system of voltage spikes

This instrument allows to acquire, save and analyse the voltage peak signals detected in the electric lines. Sometimes the peaks have a duration of milliseconds and only with an instrument like this they can be captured and recorded in width and duration. The acquisition is enabled when exceeding a presettable threshold; after the enabling, a number of samples before and after the event are being saved. The CAP3 was conceived as an analysis instrument in case of troubles or faults in the medium and high voltage lines, or as a preliminary test to evaluate the need of installing filters or other protecting equipments.



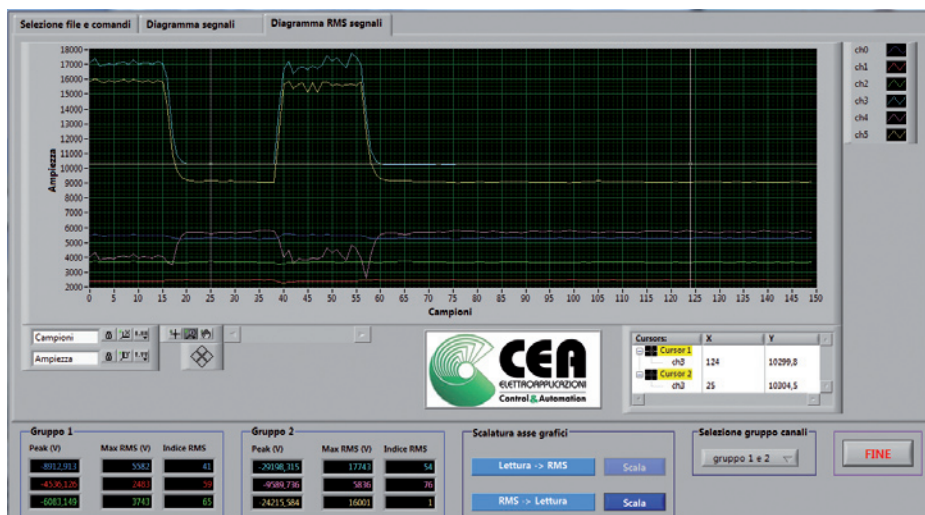
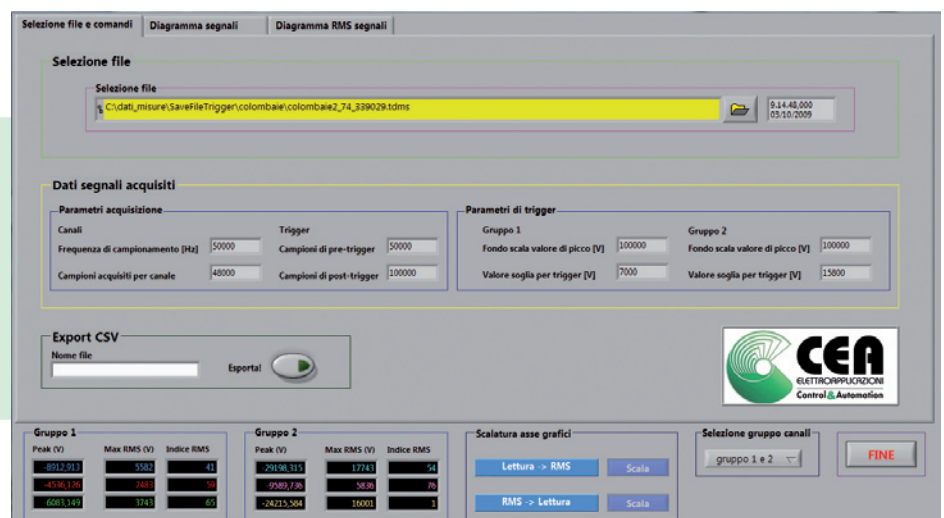
Parameters setting page

In this page it is possible to modify the acquisition and recording parameters. We can choose the number of monitored channels, the trigger threshold, different for every group of channels, the quantity of recorded data, the backup file etc.

Graphic of sinusoids

The acquired signals can be displayed as wave form or as effective value calculated by sinusoid.

In this module it is possible to see the wave form graphic, in particular a magnification of the recorded signal, with some data concerning the recording.



Graphic of the effective value

In the module for reading the acquired signals there is the possibility to export in format CSV the values displayed in the graphics, so that the acquired data can be analysed with external programs.