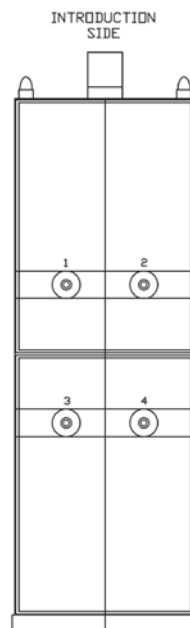
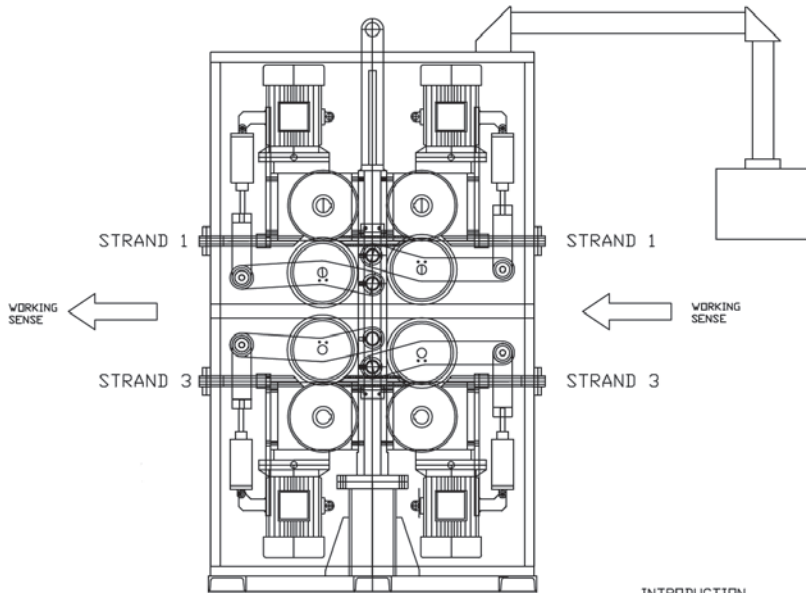


WFM Trascinatore filo animato a 4 piste

La macchina è realizzata per l'introduzione di additivi su bobina con **4 piste singole** sposando così l'esigenza di gestire più materiali senza cambiare bobine.

La meccanica è semplice e robusta, i rulli sono ad aria compressa facilmente collegabili alla linea di stabilimento, inoltre, i motori sono gestiti da Inverter per poter così variare la velocità di introduzione del filo a seconda delle esigenze dell'operatore.

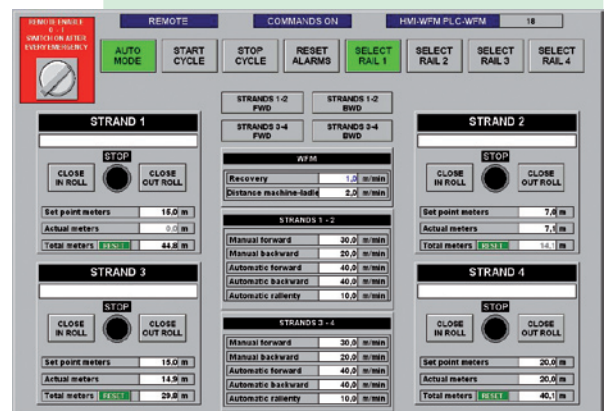


La macchina può essere posizionata alla distanza desiderata dal quadro elettrico e connessa ad esso con solo cinque cavi.
Il pannello operatore, posizionato sul braccio snodabile della macchina, è connesso in Profibus e permette di introdurre il filo con sequenze automatiche impostando solamente la lunghezza e/o il peso del materiale desiderato.
E' possibile, inoltre, aggiungere al PLC del quadro una scheda di comunicazione Ethernet in modo da controllare la macchina in maniera remota all'interno della cabina di controllo.



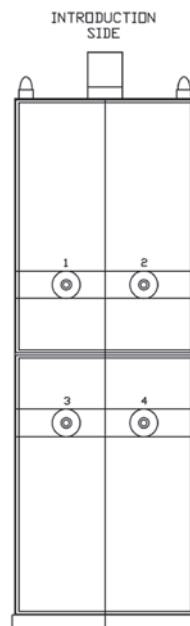
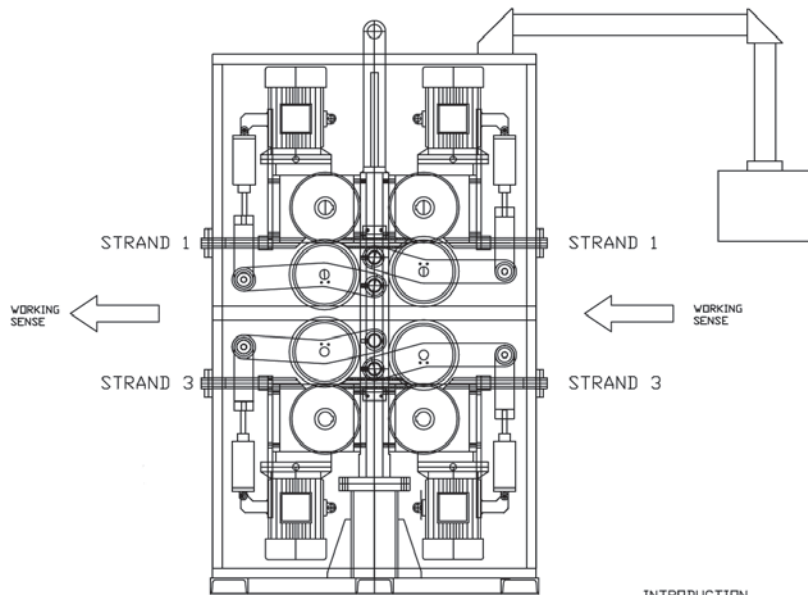
Gli sportelli di accesso laterale permettono di accedere ai rulli per qualsiasi operazione di manutenzione in tutta sicurezza. I fincorsa anti-manomissione assicurano lo spegnimento assoluto della macchina.

Sotto la pagina di comando remoto fornita opzionalmente da CEA su un PC di supervisione già presente sull'impianto.



WFM Four strands wire feeder machine

The machine is realised for the introduction of additives on the coil with **4 single paths**, combining this way the need of managing more materials without changing the coils.
The mechanic is simple and sturdy, the rolls are compressed-air rolls easily connectable to the workshop line, moreover the motors are managed by Inverter so as to change the wire introduction speed according to the needs of the operator.



The machine can be positioned at the required distance from the electric panel and connected to it with only 5 cables.
The operator panel, located on the articulated arm of the machine, is connected via Profibus and permits to introduce the strand by automatic sequences setting only the length and/or the weight of the required material.
It is also possible to add to the PLC of the panel an Ethernet communication card so as to remote control the machine inside the control panel.

The lateral access doors permit to reach the rolls for any maintenance in complete safety condition.
The anti-tampering limit switches ensure the absolute switching off of the machine.

Hereunder, the remote control page supplied a san option by CEA on a supervision PC already available in the plant.

